



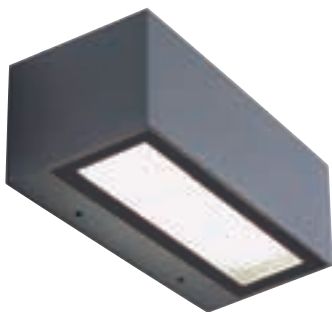
## INDOOR/OUTDOOR

Lampada da parete in alluminio pressofuso, nata per valorizzare con efficienza pareti di ampie dimensioni, grazie al suo stile moderno si inserisce in modo elegante nell'ambiente interno ed esterno. In linea con le tendenze contemporanee. Illuminazione a LED 230V con alimentatore integrato. Luce diretta con diffusori in vetro trasparente. LED 26W [SMD 2835 28+28pcs]. Finiture colori: Bianco goffrato e grigio antracite goffrato. Disegnata per ambientazioni esterne ma spesso utilizzata in spazi interni come corridoi e saloni di rappresentanza. Classe energetica A++, A+, A.



# GARAGE | led

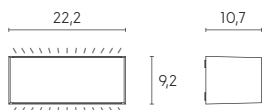
applique



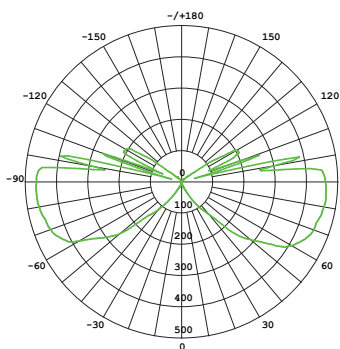
bianco  
/02



grigio  
/16



LED 13+13 WATT | 1400 LUMEN | 28+28 LED SMD 2835  
RESA 130W | ENERGIA RISPARMIATA 80% | MODULO LED SOSTITUIBILE



Height	Beam Diameter	Beam Diameter
1m	6.583,81.271x	1132.51cm
2m	1.646,20.321x	2265.01cm
3m	0.7314,9.0301x	3397.52cm
4m	0.4114,5.0791x	4530.03cm
5m	0.2633,3.2511x	5662.53cm

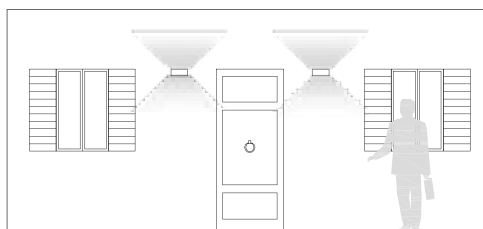
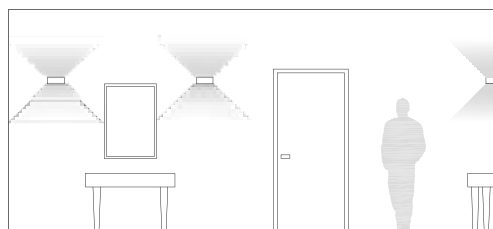
Beam, Emax Angle: 159.97deg Diameter



99177/02 BIANCO  
EAN: 8020588157899

99177/16 GRIGIO  
EAN: 8020588841231

CE | CLI | 230V | 4000K | KIT | IP65 | 1400lm | LED | DRIVER



## ABBINAMENTI

BOX



GEO SQUARE



LULA



UNIT



KUBE





## INDOOR/OUTDOOR

Lampada da parete in alluminio pressofuso nata per valorizzare con efficienza e discrezione pareti di ampie dimensioni, con la sua forma rotonda si inserisce in modo elegante nell'ambiente in sintonia con le tendenze dello stile contemporaneo. Illuminazione a LED 230V con alimentatore integrato. Luce indiretta ad effetto con diffusore in vetro trasparente. LED 16W (COB Ø10.5mm). Disponibile nel solo colore bianco goffrato. Disegnata per ambientazioni esterne ma spesso utilizzata in spazi interni come ampi corridoi e saloni di rappresentanza. Classe energetica A++, A+, A.

