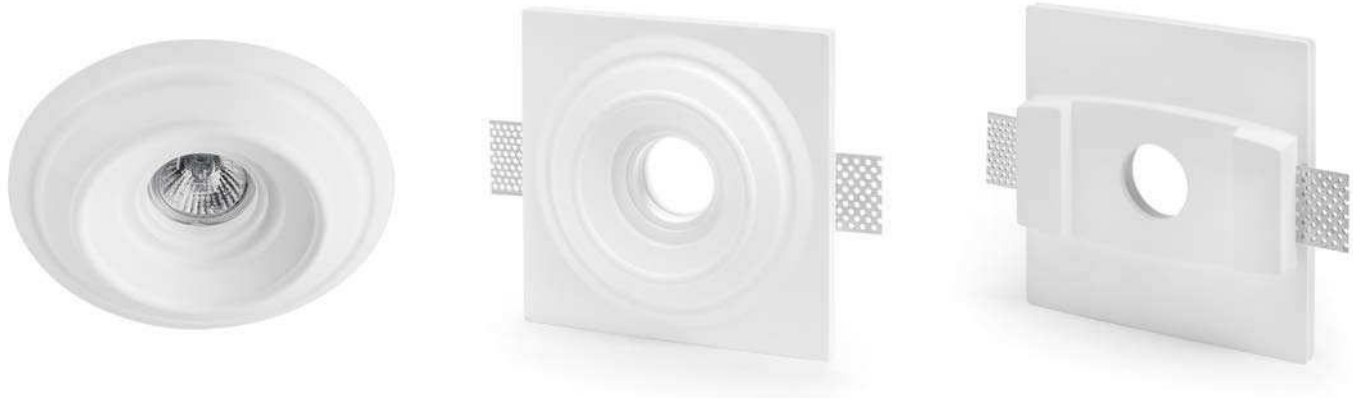




DELO

DESIGN: ROMAN LUSCIOV



Lampada in gesso da incasso invisibile per cartongessi.
Dopo aver rasato a gesso il muro, l'incasso risulta parte integrante del muro stesso e può essere tinteggiato.

Recessed light in plaster for plasterboard.
Once the wall has been plastered the recessed fitting will become an integral part of the wall and can be painted.

Unsichtbar werdende Lampe zum Einlassen aus Gips, für Gipskarton. Nachdem man die Wand gipsverputzt hat, wird der Einsatz zu einem integrierenden Bestandteil der Wand und kann angestrichen werden.

Lámpara de yeso empotrada, invisible, para tabiques de cartón yeso. Después de haber enlucido el tabique, el empotrado forma parte integrante de la propia pared y se puede pintar.

Гипсовая лампа встраиваемая, невидимая для гипсокартона. После шпаклевки стены, корпус светильника становится составной частью самой стены и можно его окрасить.

Omologazioni



Type-approvals



Zulassungen



Homologaciones



Омολογации



T75 GU10

Portalampada incluso

Optional:

- Lampadina Alo 40W
- Lampadina Fluo 13W
- Lampadina Led 3,3W 3000° K 48 led 220 lumen

Lamp holder included

Optional:

- Alo 40W light bulb
- Fluo 13W light bulb
- Led 3,3W 3000° K 48 Led 220 lumen light bulb

Lampenfassung eingeschlossen

Optional:

- Birne Halo 40W
- Birne Fluo 13W
- Birne Led 3,3W 3000° K 48 Led 220 Lumen

Portalamparas incluso

Opción:

- Lámpara Halo 40W
- Lámpara Fluo 13W
- Lámpara Led 3,3W 3000° K 48 Led 220 lumen

Патрон лампы включается

Опция:

- Лампочка Галогенная 40Вт
- Флуоресцентная лампа 13Вт
- Лампочка Галогенная 3,3Вт 3000° K 48 светодиода 220 люмен

T84 GU5,3

Portalampada incluso

Optional:

- Trasformatore 60W
- Lampadina Alo GU5,3 50W
- Lampadina Led GU5,3 85 Lumen, 2W 4200°K
- Lampadina Led GU5,3 220 Lumen, 4W 3000°K

Lamp holder included

Optional:

- 60 W transformer
- Alo GU5,3 50W light bulb
- Led bulb GU5,3 85 Lumen, 2W 4200°K
- Led bulb GU5,3 220 Lumen, 4W 3000°K

Lampenfassung eingeschlossen

Optional:

- Transformator 60W
- Birne Halo GU5,3 50W
- Birne Led GU5,3 85 Lumen, 2W 4200°K
- Birne Led GU5,3 220 Lumen, 4W 3000°K

Portalamparas incluso

Opción:

- Transformador 60W
- Lámpara Halo GU5,3 50W
- Bombilla Led GU5,3 85 Lumen, 2W 4200°K
- Bombilla Led GU5,3 220 Lumen, 4W 3000°K

Патрон лампы включается

Опция:

- Трансформатор 60Вт
- Лампочка Галогенная GU5,3 50Вт
- Лампочка Led GU5,3 85 Люмен, 2Вт 4200°K
- Лампочка Led GU5,3 220 Люмен, 4Вт 3000°K

T85 Led

Optional:

- Modulo con led 7W 3500-5000° K - 25° ^ 685 Lumen
- Alimentatore elettronico in corrente continua 12W - 700mA

Optional:

- Module with Led 7W 3500-5000° K - 25° ^ 685 Lumen
- 12W - 700mA DC electronic power supply unit

Optional:

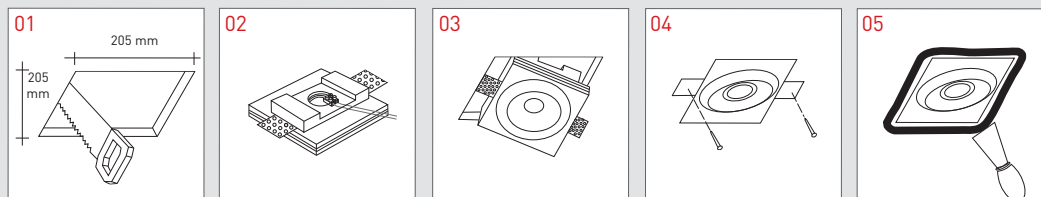
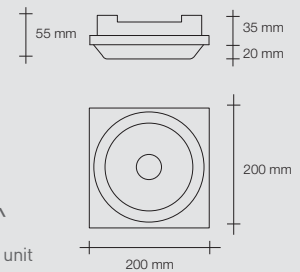
- Modul mit Led 7W 3500-5000° K - 25° ^ 685 Lumen
- Elektronisches Netzteil mit Gleichstrom 12W - 700mA

Opción:

- Módulo con Led 7W 3500-5000° K - 25° ^ 685 Lumen
- Alimentador electrónico en corriente continua 12W - 700mA

Опция:

- Модуль со светодиодом 7Вт 3500-5000° K - 25° ^ 685 Люмен
- Электронный блок питания на постоянном токе 12Вт - 700mA



Schema di montaggio
Assembly diagram
Montageplan
Esquema de montaje
Схема монтажа



