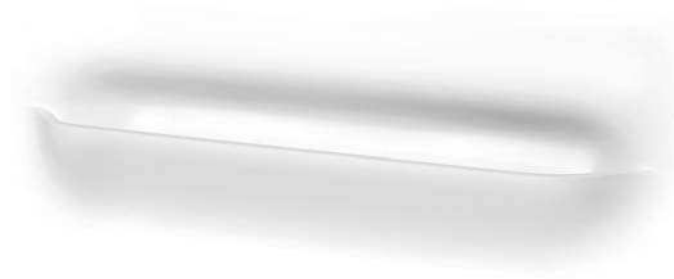
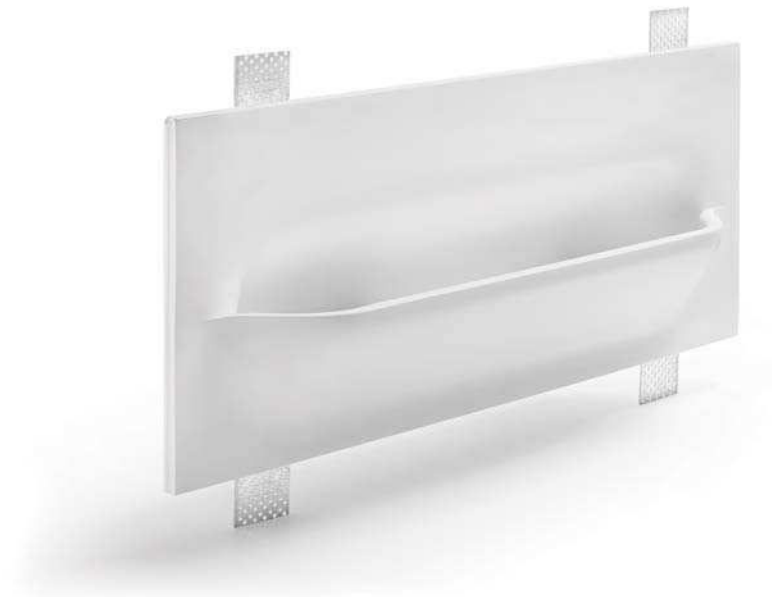




ARTAFERNE MAXI

DESIGN: ROMAN LUSCIOV



- Lampada da parete gesso per cartongessi e, tramite cassaforma, su parete in muratura risulta parte della parete e può essere tinteggiata.
- Possibilità di montare lampadine alogene, fluorescenti e led, con attacco E27, oppure a disposizione attacco T5 o G24 q 3.

- Plaster wall lamp for plasterboard and, using a housing box, for masonry walls. It becomes part of the wall and can therefore be painted.
- Suitable for use with halogen, fluorescent and LED bulbs, with E27 connection, or also available with T5 or G24 q 3 connection.

- Wandlampe Gips für Gipskarton und, mit Verschalung, für eine gemauerte Wand, wird zu einem integrierenden Bestandteil der Wand und kann angestrichen werden.
- Es können Halogenlampen, Leuchtstofflampen und Led verwendet werden, mit Anschluss E27 oder verfügbar Anschluss T5 oder G24 q3.

- Aplique de yeso para cartón yeso y, mediante encofrado, en pared de ladrillos entra a formar parte de la pared y se puede pintar.
- Posibilidad de montar bombillas halógenas, fluorescentes y LED, con casquillo E27, o bien a disposición casquillos T5 o G24 q 3.

- Настенный гипсовый светильник для гипсокартона, с помощью опалубки можно также встроить в кирпичную стену, что делает его ее частью, и потом его можно покрасить.
- Возможность установки галогенных, флуоресцентных и светодиодных лампочек, с цоколем E27, или в наличии также цоколь T5 или G24 q 3.

Omologazioni



Type-approvals



Zulassungen



Homologaciones

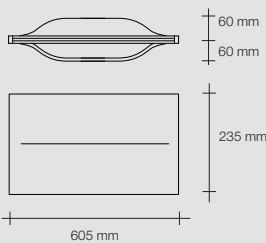


Омологации



T116 E27

- _ 2X60W
- _ E27



T116 G 24 q 3

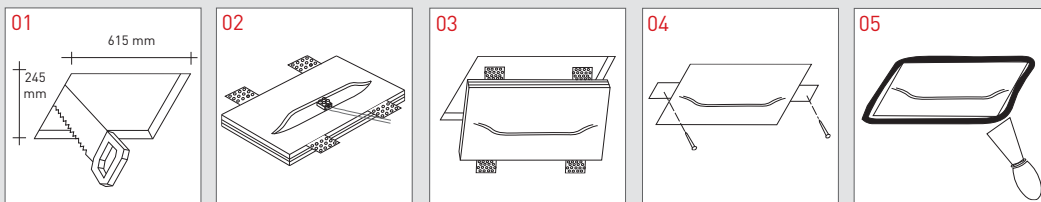
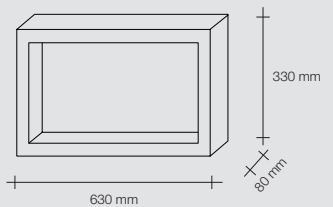
- _ 1X26W
- _ G 24 q 3

T116 T5

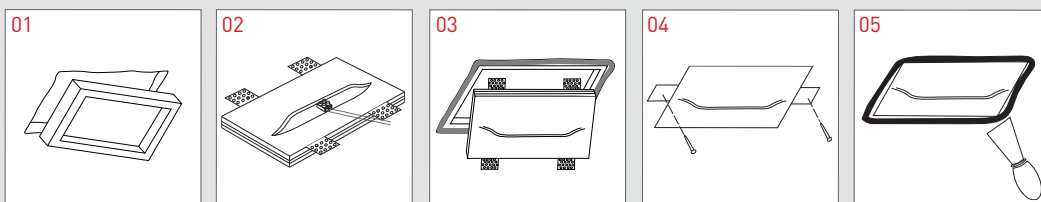
- _ 1X8W
- _ T5

T116 C

- Cassaforma
- Formwork
- Verschalung
- Encofrado
- Опалубка



Schema di montaggio senza cassaforma
Assembly diagram without housing box.
Montageplan ohne Verschalung
Esquema de montaje sin encofrado
Схема установки без опалубки



Montaggio cassaforma per laterizio
Formwork assembly for brickwork
Einbau der Verschalung für Mauerwerk
Montaje encofrado para ladrillos
Установка опалубки для кирпичной стены







ARTAFERNE

DESIGN: ROMAN LUSCIOV



- Lampada da parete gesso per cartongesso e, tramite cassaforma, su parete in muratura risulta parte della parete e può essere tinteggiata.
- Possibilità di montare lampadine alogene, fluorescenti e led.
- Con attacco G9

- Plaster wall lamp for plasterboard and, using a housing box, for masonry walls. It becomes part of the wall and can therefore be painted.
- Available with halogen or fluorescent bulbs or LEDs.
- With G9 connection

- Wandlampe Gips und, mit Verschalung, für eine gemauerte Wand, wird zu einem integrierenden Bestandteil der Wand und kann angestrichen werden.
- Es können Halogenlampen, Leuchtstofflampen und Led verwendet werden.
- Mit Anschluss G9

- Aplique de yeso para cartón yeso y, mediante encofrado, en pared de ladrillos entra a formar parte de la pared y se puede pintar.
- Se pueden poner bombillas halógenas, fluorescentes y de LED.
- Con casquillo G9

- Настенный гипсовый светильник для гипсокартона, с помощью опалубки можно также встроить в кирпичную стену, что делает его ее частью, и потом его можно покрасить.
- Возможность установки галогенных, флуоресцентных и светодиодных лампочек.
- С цоколем G9

Omologazioni



Type-approvals



Zulassungen



Homologaciones

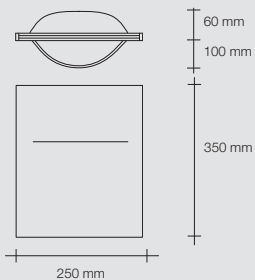


Омологации



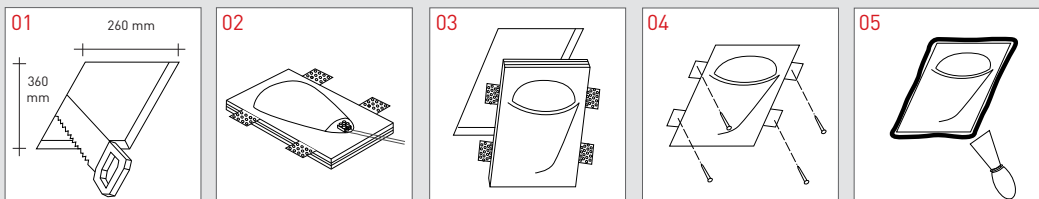
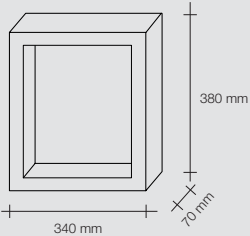
T117

_1X60W
_G9

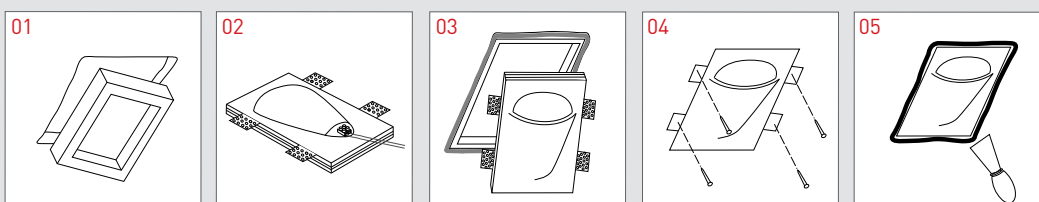


T117 C

Cassaforma
Formwork
Verschalung
Encofrado
Опалубка



Schema di montaggio senza cassaforma
Assembly diagram without housing box.
Montageplan ohne Verschalung
Esquema de montaje sin encofrado
Схема установки без опалубки



Montaggio cassaforma per laterizio
Formwork assembly for brickwork
Einbau der Verschalung für Mauerwerk
Montaje encofrado para ladrillos
Установка опалубки для кирпичной стены



