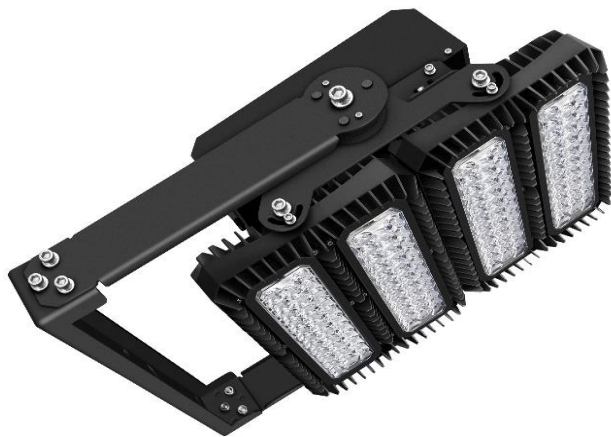


Keen MAST LIGHT L400541

Scheda prodotto



Liicht
Professional Lighting

Catatteristiche Principali

EAN	8020295037576
Tipo di apparecchio	Corpo illuminante a Led per aree esterne
Settori di impiego	Aree esterne stadi, velodromi, grandi impianti sportivi, aree portuali ed aeroportuali
Gruppo ottico	Ottica simmetrica a 15°
Sistema LED	Sistema costituito da 2 moduli montati su corpo di dissipazione in alluminio 1060
Classe sicurezza fotobiologica	EXEMPT GROUP
Temperatura di colore	4000K (5700K Optional)
Deprezzamento del flusso	L80/B10/CO : 60.000 ore
Tolleranza del colore	Elissi di Mac Adam Valore <3
Color Rendering Index	RA >70
Flusso della sorgente	60.310 lm
Flusso dell'apparecchio	54.828 lm
Peso	17,70 Kg
Dimensione	Vedere sezione technical drawing
Montaggio	Installazione con staffa regolabile integrata
Temperatura di esercizio	Temp -40°C / +50°C
Cablaggio	Connessione elettrica tramite connettore IP67 esterno
Norme di riferimento	EN 60598 - 2-5:2015, EN 60598-2-24,:2013 EN 60598-1:2015, EN 62493:2015, EN 62471 EN 60598-2-22 Resistente ai colpi di palla: norma DIN 18032-3



Caratteristiche elettriche

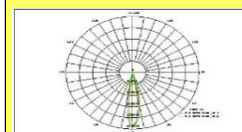
Alimentazione	100÷240V 50/60Hz
Potenza	425W
Fattore di potenza	0,98
Classe di isolamento	Classe I
Sistema di controllo	Driver fisso non dimmerabile

Materiali

Attacco	In alluminio con regolazione millimetrica verniciato a polvere
Corpo	Pressofusione di alluminio verniciato a polvere
Dissipatori	In pressofusione d'alluminio 1060 ad alta conducibilità termica
Sostegno gruppo ottico	Acciaio verniciato a polveri
Guarnizioni	In silicone antinvecchiamento
Colore apparato	Nero

Note

Ottica Xextra Narrow Simmetrica



Tutti i dati fotometrici pubblicati, sono stati rilevati in conformità alle norme UNI EN 13032-4 e IES 79-08