



SISTEMI PER CANCELLI A BATTENTE.

48 TOP

230V *PRODOTTO DISPONIBILE
ANCHE A 115 VAC

Operatori oleodinamici a 230 Vac, dedicati ai cancelli a battente di medie e grandi dimensioni e peso. Adatti sia per uso residenziale che intensivo.

FACILE DA INSTALLARE

TOP è già precaricato e regolato in fabbrica, pronto all'uso, **nessuna valvola di spurgo, niente olio da rabboccare.** Staffe di montaggio in dotazione.

SILENZIOSO E VELOCE

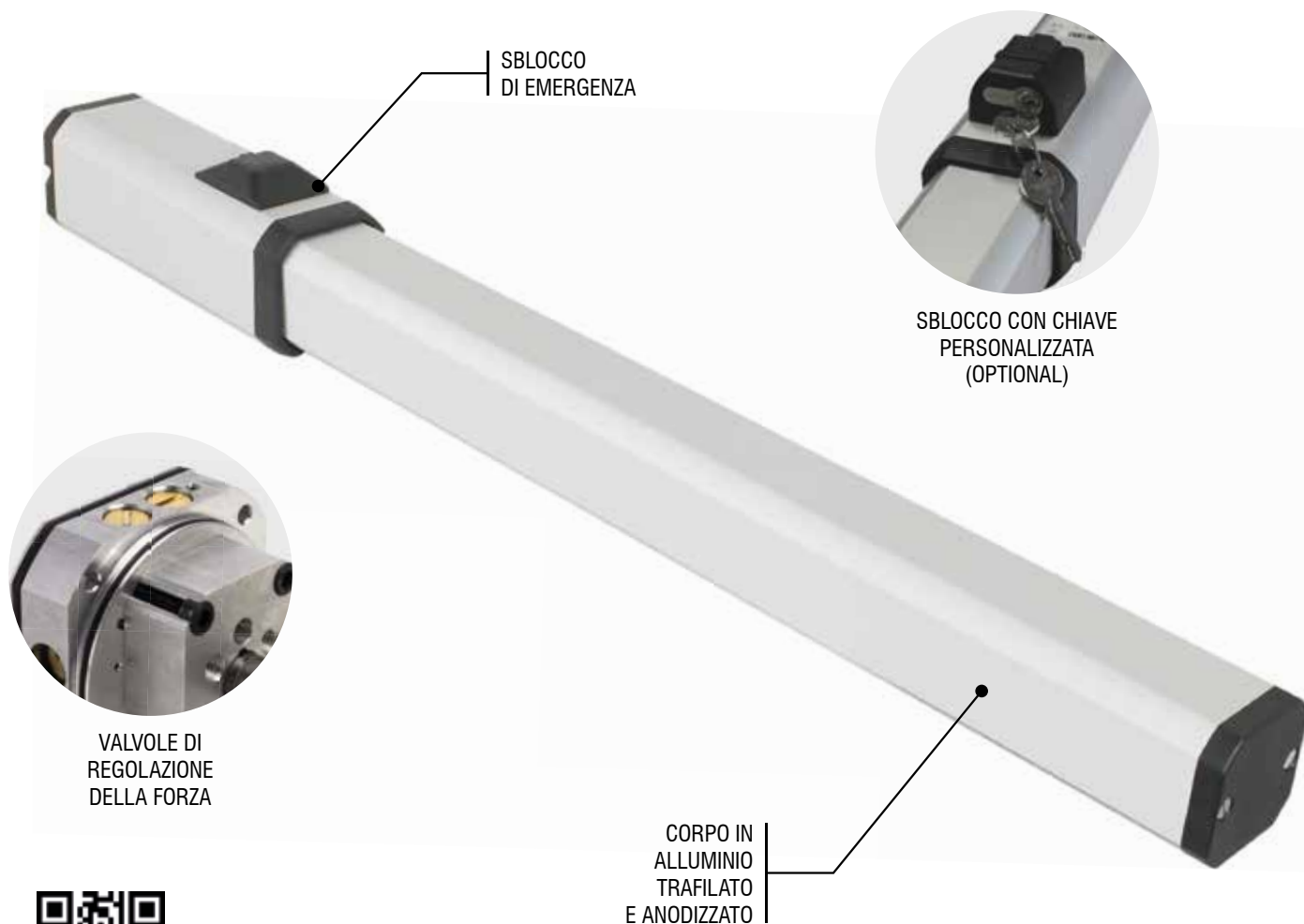
Estremamente silenzioso. Disponibile anche con pompa oleodinamica veloce per chi desidera ridurre al minimo i tempi di apertura e chiusura.

TECNOLOGICO E SICURO

TOP è costruito con un tecnologia unica, il **caricamento sotto-vuoto** non lascia residui di aria al suo interno, quindi niente condensazione ed emulsione. L'accoppiamento pompa-distributore è senza alcuna guarnizione. Un sistema unico destinato a rimanere inalterato nel tempo.

UNA GAMMA COMPLETA E AFFIDABILE

Da un piccolo cancello residenziale ad ante di 6 metri di tipo commerciale o industriale. Motori speciali per uso intensivo. Versioni a velocità standard o rapida, reversibili o irreversibili. Solo il meglio, solo il TOP.



SCARICA
PIU' CONTENUTI

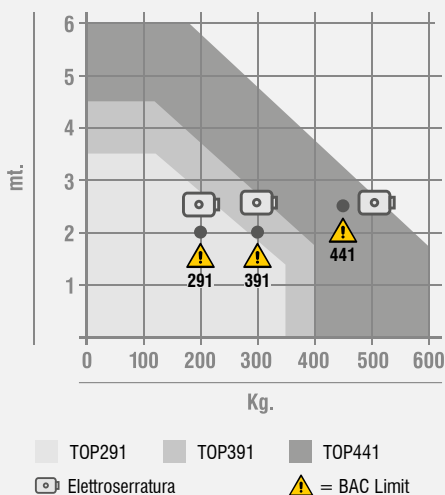
CARATTERISTICHE TECNICHE

	TOP291	TOP391	TOP441	TOP291/S	TOP391/S	TOP441/S
Utilizzo	INTENSIVO	INTENSIVO	INTENSIVO	INTENSIVO	INTENSIVO	INTENSIVO
Frequenza di utilizzo	55%	55%	55%	55%	55%	55%
Alimentazione motore	230 Vac - 50/60 Hz	230 Vac - 50/60 Hz	230 Vac - 50/60 Hz	230 Vac - 50/60 Hz	230 Vac - 50/60 Hz	230 Vac - 50/60 Hz
Potenza assorbita	170W	190W	190W	170W	190W	190W
Grado di protezione	IP65	IP65	IP65	IP65	IP65	IP65
Velocità dello stelo	10 mm/s	10 mm/s	10 mm/s	20 mm/s	20 mm/s	20 mm/s
Corsa max. stelo	290 mm	290 mm	440 mm	290 mm	290 mm	440 mm
Forza max. spinta	3000 N	4500 N	4500 N	2200 N	3000 N	3000 N
Regolazione della forza	OLEODINAMICA	OLEODINAMICA	OLEODINAMICA	OLEODINAMICA	OLEODINAMICA	OLEODINAMICA
Regolazione della velocità	ELETTRONICA **	ELETTRONICA **	ELETTRONICA **	ELETTRONICA **	ELETTRONICA **	ELETTRONICA **
Lunghezza max. anta	3,5 m *	4,5 m *	6,0 m *	3,5 m *	4,5 m *	6,0 m *
Temp. di funzionamento	-20°C +60°C	-20°C +60°C	-20°C +60°C	-20°C +60°C	-20°C +60°C	-20°C +60°C
Encoder/Finecorsa	NO	NO	NO	NO	NO	NO
Lubrificazione	OLIO GBD PH-03	OLIO GBD PH-03	OLIO GBD PH-03	OLIO GBD PH-03	OLIO GBD PH-03	OLIO GBD PH-03
Peso operatore	7,7 Kg	8,7 Kg	10 Kg	7,7 Kg	8,7 Kg	10 Kg

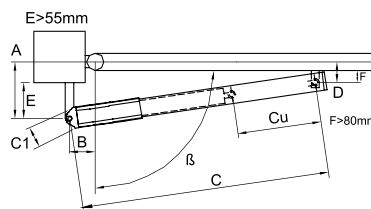
* In caso di applicazione su ante cieche/tamburate o superiori a 2,5 m, è obbligatorio l'uso di una elettroserratura

** tramite apposita apparecchiatura di comando

DIAGRAMMA DI APPLICAZIONE

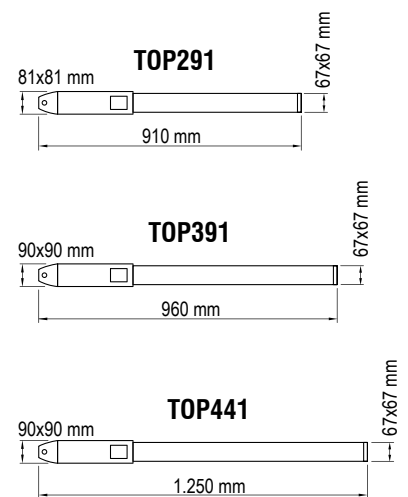


QUOTE D'INSTALLAZIONE



	B	A	B	C	D	Cu	C1
TOP291	90°	130	130	900	100	260	81x81
TOP291	110°	110	110	900	95	260	81x81
TOP391	90°	130	130	950	100	260	90x90
TOP391	110°	110	110	950	95	260	90x90
TOP441	90°	205	205	1.235	115	410	90x90
TOP441	110°	175	175	1.235	110	410	90x90

DIMENSIONI





SISTEMI PER CANCELLI A BATTENTE.

50

TOP

230V

*PRODOTTO DISPONIBILE
ANCHE A 115 VAC

					Cod.	€
1A	TOP291	BAC, ante fino a 2,0 m	1	32	29200	491,00
	TOP291	SLAC*, ante fino a 3,5 m	1	32	29201	491,00
	TOP291	SLA/BA*, ante fino a 3,5 m	1	32	29204	491,00
1B	TOP391	BAC, ante fino a 2,0 m	1	32	39200	631,00
	TOP391	SLAC*, ante fino a 4,5 m	1	32	39201	631,00
	TOP391	SLA/BA*, ante fino a 4,5 m	1	32	39204	631,00
1C	TOP441	BAC, ante fino a 2,5 m	1	32	44200	692,00
	TOP441	SLAC*, ante fino a 6,0 m	1	32	44201	692,00
	TOP441	SLA/BA*, ante fino a 6,0 m	1	32	44204	692,00
	TOP291/S	BAC, ante fino a 2,0 m , versione veloce	1	32	29200/S	540,00
	TOP291/S	SLAC*, ante fino a 3,5 m , versione veloce	1	32	29201/S	540,00
	TOP291/S	SLA/BA*, ante fino a 3,5 m , versione veloce	1	32	29204/S	540,00
	TOP391/S	BAC, ante fino a 2,0 m , versione veloce	1	32	39200/S	684,00
	TOP391/S	SLAC*, ante fino a 4,5 m , versione veloce	1	32	39201/S	684,00
	TOP391/S	SLA/BA*, ante fino a 4,5 m , versione veloce	1	32	39204/S	684,00
	TOP441/S	BAC, ante fino a 2,5 m , versione veloce	1	32	44200/S	745,00
	TOP441/S	SLAC*, ante fino a 6,0 m , versione veloce	1	32	44201/S	745,00
	TOP441/S	SLA/BA*, ante fino a 6,0 m , versione veloce	1	32	44204/S	745,00

* Le versioni SLAC e SLA/BA richiedono l'utilizzo dell'elettroserratura

BAC: Bloccato in Apertura e Chiusura • **SLAC:** Sempre Libero in Apertura e Chiusura • **SLA/BA:** Sempre Libero in Apertura e Bloccato in Chiusura

ACCESSORI E CENTRALI DI COMANDO



AJ00490
Dispositivo di sblocco
a chiave personalizzata.
€ 29,00



AJ00500
Piastra di fissaggio posteriore
per TOP391 - 441 € 10,00
AJ00510
Piastra di fissaggio da saldare
per TOP291 € 9,00








AJ00520
Piastra di fissaggio
staffe anteriori
per TOP291 - 391 - 441
€ 8,00



AJ00632
Elettroserratura
12 Vdc
Vedere pag. 162
€ 125,00



Centrali di comando consigliate:
AS06320 (F4)
AS05581 (BA 230)
AS05060 (BA 100)
Vedere pag. 124 - 125 - 126

												Cod.	€
KIT TOP291	1A x2	2 x1	3 x1	4 x1	5 x2	6 x1	7 x1	8 x1		1	20	K291/BFSLT	1.274,00
KIT TOP391	1B x2	2 x1	3 x1	4 x1	5 x2	6 x1	7 x1	8 x1		1	20	K391/BFSLT	1.459,00
KIT TOP441	1C x2	2 x1	3 x1	4 x1	5 x2	6 x1	7 x1	8 x1		1	20	K441/BFSLT	1.571,00

! A richiesta i kit possono essere realizzati con la centrale di comando BA230

IL KIT CONTIENE:



1 TOP
Operatori TOP



2 AS06320
Per 1 o 2 motori (F4)



3 AU02910
DRS 4332 Ricevente 2 canali ad innesto per apparecchiature di comando



4 70710
Lampeggiante completo DSL70710 230 Vdc



5 AU03100
Radiocomando MAK0 Rolling Code, 4 canali, frequenza 433 MHz



6 AU01940
DCS100 Selettore a chiave da parete e per colonnine serie DCA + 3 chiavi



7 AU02250
DCF180 Coppia di fotocellule sincronizzate, rotazione 180°, portata massima 30 m



8 AJ75800
Targa cancello automatico

SCHEMA DI INSTALLAZIONE

