



## SISTEMI PER CANCELLI SCORREVOLI.

18 PASS 600 - 800

230V \*PRODOTTO DISPONIBILE ANCHE A 115 VAC

FINO A 800KG

Motoriduttore elettromeccanico irreversibile a 230 vac per cancelli scorrevoli di medie dimensioni e peso (fino a 800 Kg) adatto per uso residenziale e condominiale.

### FACILE DA INSTALLARE

Centralina di comando in posizione ottimale per l'installatore. Possibilità di regolazioni sull'asse orizzontale e verticale.

### SILENZIOSO E ROBUSTO

Realizzato con ingranaggi di notevoli dimensioni, trattati termicamente ed in completo bagno d'olio. Corpo in alluminio verniciato che garantisce affidabilità nel tempo.

### PERFORMANTE

Motori speciali in bagno d'olio per un'ottima resa anche

con uso gravoso, versioni con frizione meccanica bi-disco. Nuovo gruppo ingranaggi irreversibile ed anti-slittamento.

### TECNOLOGICO E SICURO

Centrale di comando incorporata dotata di tutti gli ingressi per le sicurezze, Encoder integrato per una programmazione facilitata e per la regolazione della sensibilità anti schiacciamento. Il massimo livello di sicurezza, come previsto dalla normativa EN 12453.

### DESIGN

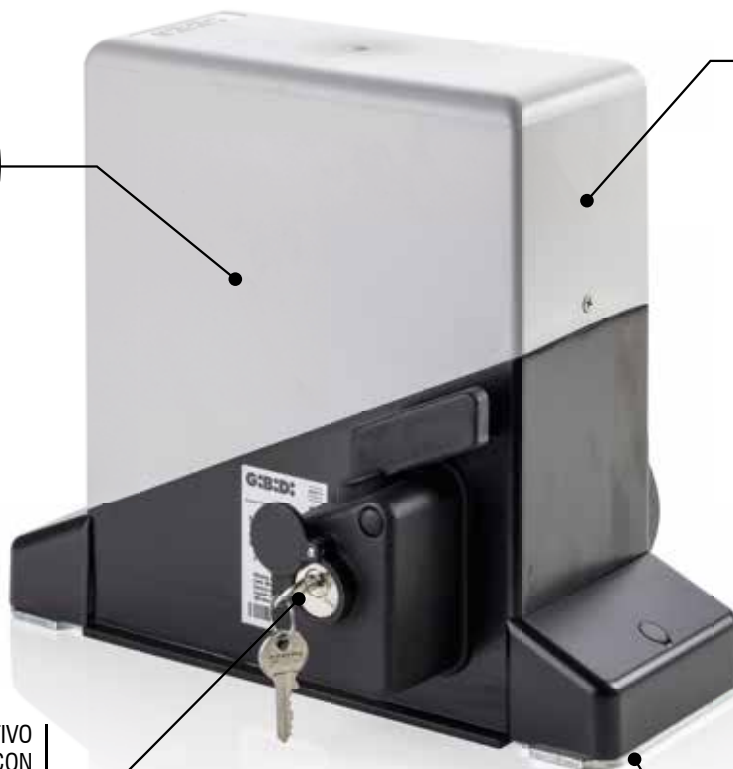
Il più compatto della sua categoria grazie al motore orizzontale diretto, solo 10 cm di spessore.



CENTRALE DI COMANDO INCORPORATA



MECCANICA IN ACCIAIO TRATTATO E BAGNO D'OLIO



DISPOSITIVO DI SBLOCCO CON SFERE IN ACCIAIO TRATTATO



STAFFE IN ACCIAIO REGOLABILI

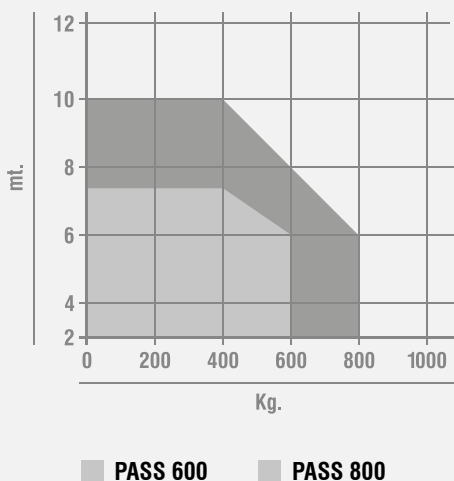


SCARICA PIU' CONTENUTI

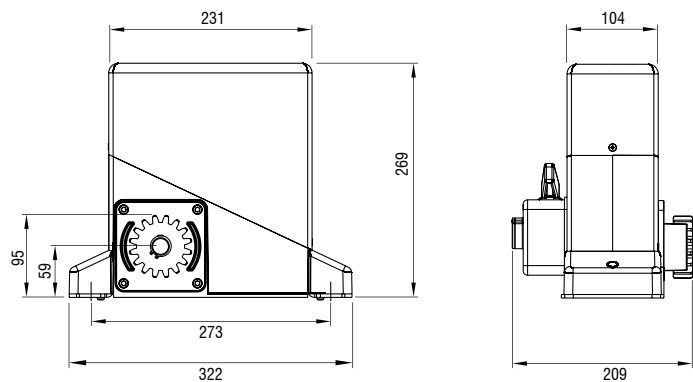
**CARATTERISTICHE TECNICHE**

	<b>PASS 600</b>	<b>PASS 800</b>
Utilizzo	<b>INTENSIVO</b>	<b>INTENSIVO</b>
Frequenza di utilizzo	<b>60%</b>	<b>40%</b>
Alimentazione motore	<b>230 Vac - 50/60 Hz</b>	<b>230 Vac - 50/60 Hz</b>
Potenza assorbita	<b>350W</b>	<b>400W</b>
Grado di protezione	<b>IP55</b>	<b>IP55</b>
Velocità	<b>160 mm/s (9,6 m/min) - Z=16 M4</b>	<b>160 mm/s (9,6 m/min) - Z=16 M4</b>
Coppia max	<b>20 Nm</b>	<b>24 Nm</b>
Regolazione della coppia	<b>ELETTRONICA</b>	<b>MECCANICA/ELETTRONICA</b>
Regolazione della velocità	<b>SI</b>	<b>SI</b>
Peso max. anta	<b>600 Kg</b>	<b>800 Kg</b>
Temp. di funzionamento	<b>-20°C + 60°C</b>	<b>-20°C + 60°C</b>
Protezione termica	<b>140°C</b>	<b>140°C</b>
Lubrificazione	<b>OLIO GBD PH-01</b>	<b>OLIO GBD PH-01</b>
Peso operatore	<b>11 Kg</b>	<b>12 Kg</b>

**DIAGRAMMA DI APPLICAZIONE**



**DIMENSIONI**





## SISTEMI PER CANCELLI SCORREVOLI.

20

PASS 600 - 800

230V

\*PRODOTTO DISPONIBILE  
ANCHE A 115 VAC

FINO A 800KG

					Cod.	€
PASS621	Senza apparecchiatura, con scheda finecorsa	SF	1	30	9270069N	490,00
<b>1A</b> PASS641E	Con apparecchiatura <b>SC230E*</b> , rallentamenti, antischiacciamento	SF EN	1	30	927706A9N	601,00
PASS820	Senza apparecchiatura, con scheda finecorsa		1	30	9270089N	554,00
<b>1B</b> PASS840E	Con apparecchiatura <b>SC230E*</b> , rallentamenti, antischiacciamento	EN	1	30	927708A9N	692,00
<b>1C</b> PASS841E	Con apparecchiatura <b>SC230E*</b> , rallentamenti, antischiacciamento	SF EN	1	30	927708A9L/N	659,00

**!** Piastra di fondazione non inclusa

**\*** Caratteristiche tecniche centrale di comando a pagina 138

**SF** Modello senza frizione meccanica

### ACCESSORI



**AJ92190**  
Piastra di fondazione  
per SL e PASS  
€ 26,00



**AJ00910**  
Supporto a "L" da  
saldare per magneti finecorsa  
€ 11,00



**AJ00590**  
Pignone veloce 172 mm/sec.  
Z = 18 M 4  
€ 25,00



**AJ00480**  
Pignone maggiorato  
Z = 16 M 4  
€ 38,00



**AJ91111**  
Cremagliera (V6) in fibra di nylon con anima  
in acciaio ed asola di fissaggio modulo 4  
(ante max 600 Kg)  
€ 22,00 (prezzo al mt.)



**AJ91112/3**  
4 mt di cremagliera in acciaio trafilato C40,  
M4 (30x12) zincata e forata (oltre 600 Kg),  
completa di 12 perni distanziali  
€ 25,00 (prezzo al mt.)

## PASS 600 - 800

## KIT

21

														Cod.	€						
KIT PASS 641E	1A	x1	2	x1	3	x1	4	x2	5	x1	6	x1	7	x1	🔑	SF	EN	1	30	K8266N/BFSLT	825,00
KIT PASS 840E	1B	x1	2	x1	3	x1	4	x2	5	x1	6	x1	7	x1	🔑		EN	1	30	K8256N/BFSLT	975,00
KIT PASS 841E	1C	x1	2	x1	3	x1	4	x2	5	x1	6	x1	7	x1	🔑	SF	EN	1	30	K8256LN/BFSLT	915,00

### IL KIT CONTIENE:



**1 PASS 600-800**  
Motore PASS con apparecchiatura SC230E



**2 70710**  
Lampeggiante completo DSL70710 230 Vac



**3 AU02910**  
DRS 4332 Ricevente 2 canali ad innesto per apparecchiature di comando



**4 AU03100**  
Radiocomando MAKO Rolling Code, 4 canali, frequenza 433 MHz



**5 AU01940**  
DCS100 Selettore a chiave da parete e per colonnine serie DCA + 3 chiavi



**6 AU02250**  
DCF180 Coppia di fotocellule sincronizzate, rotazione 180°, portata massima 30 m



**7 AJ75800**  
Targa cancello automatico

### SCHEMA DI INSTALLAZIONE

