



SISTEMI PER CANCELLI SCORREVOLI.

22

PASS 1200 - 1800 - 2500

230-380V

*PRODOTTO DISPONIBILE
ANCHE A 115 VAC

FINO A 2500KG

Motoriduttore elettromeccanico irreversibile a 230 Vac e 380 Vac/trifase per cancelli scorrevoli di grandi dimensioni e peso (fino a 2.500 Kg) adatto per uso intensivo.

FACILE DA INSTALLARE

Centralina di comando in posizione ottimale per l'installatore. Tecnologia ad encoder per un auto-apprendimento dei parametri. Possibilità di regolazioni sull'asse orizzontale e verticale.

SILENZIOSO E ROBUSTO

Realizzato con ingranaggi di notevoli dimensioni realizzati in acciaio trattato termicamente ed in completo bagno d'olio (1 Kg di Olio). Corpo in alluminio verniciato che garantisce anche affidabilità nel tempo.

PERFORMANTE

Motori speciali in bagno d'olio per una ottima resa anche con uso gravoso, versioni con frizione meccanica bi-disco. Nuovo gruppo ingranaggi irreversibile ed anti-slittamento.

TECNOLOGICO E SICURO

Centrale di comando incorporata dotata di tutti gli ingressi per le sicurezze, Encoder integrato per una programmazione facilitata e per la regolazione della sensibilità antischiacciamento. Il massimo livello di sicurezza, come previsto dalla normativa EN 12453.

DESIGN

Il più compatto della sua categoria grazie al motore orizzontale a presa diretta, solo 14 cm di spessore.

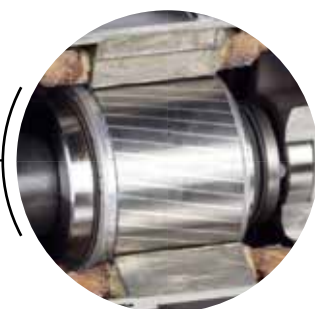


CENTRALE DI
COMANDO
INCORPORATA



MECCANICA IN
ACCIAIO TRATTATO
E BAGNO D'OLIO

DISPOSITIVO
DI SBLOCCO CON
SFERE IN ACCIAIO
TRATTATO



FRIZIONE BI-DISCO
IN BAGNO D'OLIO

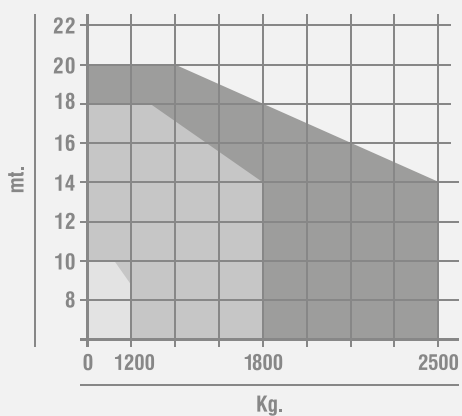


SCARICA
PIU' CONTENUTI

CARATTERISTICHE TECNICHE

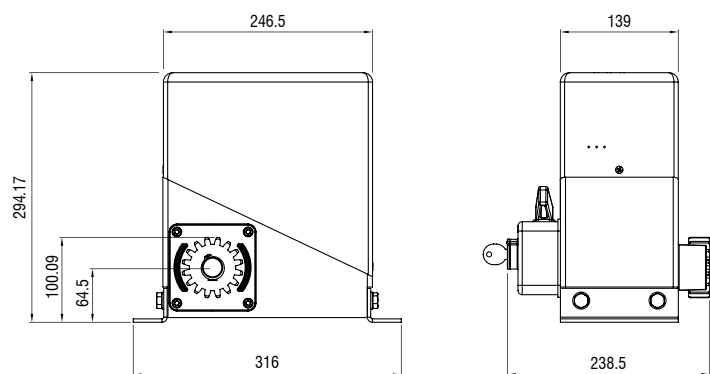
	PASS1200	PASS1800	PASS2500
Utilizzo	INTENSIVO	INTENSIVO	INTENSIVO
Frequenza di utilizzo	90%	60%	70%
Alimentazione motore	230 Vac - 50/60 Hz	230 Vac - 50/60 Hz	380 Vac/Trifase
Potenza assorbita	700W	700W	750W
Grado di protezione	IP55	IP55	IP55
Velocità	150 MM/S (9 M/MIN) - Z=16 M4	150 mm/s (9 m/min) - Z=16 M4	150 mm/s (9 m/min) - Z=16 M4
Coppia max	50 Nm	60 Nm	90 Nm
Regolazione della coppia	MECCANICA/ELETTRONICA	MECCANICA/ELETTRONICA	MECCANICA
Regolazione della velocità	SI	SI	NO
Peso max. anta	1.200 Kg	1.800 Kg	2.500 Kg
Temp. di funzionamento	-20°C + 60°C	-20°C + 60°C	-20°C + 60°C
Protezione termica	140°C	140°C	140°C
Lubrificazione	OLIO GBD PH-02 (1 Kg)	OLIO GBD PH-02 (1 Kg)	OLIO GBD PH-02 (1 Kg)
Peso operatore	15 Kg	15 Kg	15 Kg

DIAGRAMMA DI APPLICAZIONE



■ PASS 1200/30/40 ■ PASS 1800/30/40 ■ PASS 2500

DIMENSIONI





SISTEMI PER CANCELLI SCORREVOLI.

24

PASS 1200 - 1800 - 2500

230-380V

*PRODOTTO DISPONIBILE
ANCHE A 115 VAC

FINO A 2500KG

				Cod.	€
PASS1220	Senza apparecchiatura, con scheda finecorsa	1	36	9390129	875,00
1B PASS1240E	Con apparecchiatura SC230E* , rallentamenti, antischiacciamento EN	1	36	939712A9	1.056,00
PASS1221	Senza apparecchiatura, con scheda finecorsa SF	1	36	9390129L	793,00
1A PASS1241E	Con apparecchiatura SC230E* , rallentamenti, antischiacciamento SF EN	1	36	939712A9L	974,00
PASS1820	Senza apparecchiatura, con scheda finecorsa	1	36	9390189	895,00
1D PASS1840E	Con apparecchiatura SC230E* , rallentamenti, antischiacciamento EN	1	36	939718A9	1.076,00
PASS1821	Senza apparecchiatura, con scheda finecorsa SF	1	36	9390189L	812,00
1C PASS1841E	Con apparecchiatura SC230E* , rallentamenti, antischiacciamento SF EN	1	36	939718A9L	993,00
PASS2500	380 Vac - trifase , senza apparecchiatura, con scheda finecorsa	1	36	939025	984,00
PASS2500E	380 Vac - trifase , senza apparecchiatura, con scheda finecorsa ed encoder EN	1	36	939025A	999,00

! Piastra di fondazione non inclusa

***** Caratteristiche tecniche centrale di comando a pagina 138

SF Modello senza frizione meccanica

ACCESSORI



AJ92190
Piastra di fondazione
per SL e PASS
€ 26,00



AJ00910
Supporto a "L" da
saldare per magneti finecorsa
€ 11,00









AJ00580
Pignone veloce 172 mm/sec.
Z = 18 M 4
€ 26,00



AJ00470
Pignone maggiorato
Z = 16 M 4
€ 39,00



AJ91112/3
4 mt di cremagliera in acciaio trafilato C40,
M4 (30x12) zincata e forata (oltre 600 Kg),
completa di 12 perni distanziali
€ 25,00 (prezzo al mt.)

										Cod.	€		
KIT PASS 1241E	1A x1	2 x1	3 x1	4 x2	5 x1	6 x1	7 x1		SF EN	1	30	K1241E/BFSLT	1.241,00
KIT PASS 1240E	1B x1	2 x1	3 x1	4 x2	5 x1	6 x1	7 x1		EN	1	30	K1240E/BFSLT	1.295,00
KIT PASS 1841E	1C x1	2 x1	3 x1	4 x2	5 x1	6 x1	7 x1		SF EN	1	30	K1841E/BFSLT	1.241,00
KIT PASS 1840E	1D x1	2 x1	3 x1	4 x2	5 x1	6 x1	7 x1		EN	1	30	K1840E/BFSLT	1.311,00

! Il Kit viene consegnato in colli separati

IL KIT CONTIENE:



1 PASS 1200-1800
Motore PASS con apparecchiatura SC230E



2 70710
Lampeggiante completo DSL70710 230 Vac



3 AU02910
DRS 4332 Ricevente 2 canali ad innesto per apparecchiature di comando



4 AU03100
Radiocomando MAKO Rolling Code, 4 canali, frequenza 433 MHz



5 AU01940
DCS100 Selettore a chiave da parete e per colonnine serie DCA + 3 chiavi



6 AU02250
DCF180 Coppia di fotocellule sincronizzate, rotazione 180°, portata massima 30 m



7 AJ75800
Targa cancello automatico

SCHEMA DI INSTALLAZIONE

